

Designed by

Piero Lissoni, 2012



Comodini L32 60 00 / L32 70 00

Struttura

- Piano in pannello in particelle di legno (truciolare) impiallacciato Rovere
 - Base in legno massello di rovere.
 - Appoggi a terra in feltro adesivo.
 - Finitura con verniciatura a poro aperto nei colori a listino
- La versione L32 70 00 può essere alloggiata nel comodino Note Night L32 60 00

Cassettiera L32 80 00

Struttura

- 2 cassetti in pannello di fibra di legno MDF impiallacciato con rovere tinto nei colori a listino
 - Supporto interno in mdf con impiallaccio in rovere.
 - Cerniere con meccanismo PushPull
- Può essere alloggiata nel comodino Note Night L32 60 00.

Bedside tables L32 60 00 / L32 70 00

Frame

- Particleboard top with oak veneer
 - Solid oak base.
 - Adhesive felt floor pads.
 - Open-pore painted finish in the colours on the price list
- The L32 70 00 version can be housed inside the Note Night L32 60 00 bedside table

L32 80 00 drawer cabinet

Frame

- 2 MDF panel drawers with oak veneer stained in the colours on the price list
 - Internal MDF support with oak veneer.
 - Hinges with PushPull mechanism
- Can be housed inside the Note Night L32 60 00 bedside table.

Nachtkästchen L32 60 00 / L32 70 00

Struktur

- Tischplatte aus Spanplatte mit Eichenfurnier.
 - Basis aus Massiveiche.
 - Bodenauflagen mit Filzklebern.
 - Finish mit offener Lackierung in den Farben aus der Preisliste.
- Die Version L32 70 00 kann im Nachtkästchen Note Night L32 60 00 untergebracht werden

Kommode L32 80 00

Struktur

- 2 Schubladen aus Holzfaserverplatte (MDF) mit Eichenfurnier in den Farben laut Preisliste.
 - Innere Halterung auf MDF mit Eichenfurnier.
 - Scharniere mit Push-Pull-Mechanismus.
- Kann im Nachtkästchen Note Night L32 60 00 untergebracht werden.

Tables de chevet L32 60 00/L32 70 00

Structure

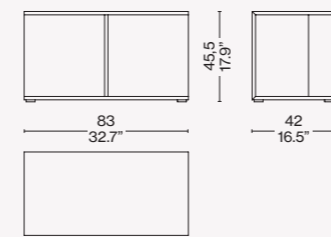
- Plateau en panneau de particules de bois (aggloméré) plaqué chêne
 - Base en chêne massif.
 - Appuis à terre en feutre adhésif.
 - Finition avec vernis à pores ouverts dans les couleurs indiquées sur la liste
- La version L32 70 00 peut être logée dans la table de nuit Note Night L32 60 00

Commode L32 80 00

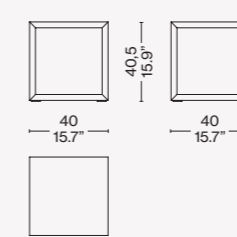
Structure

- 2 tiroirs en panneau de fibre de bois MDF plaqué chêne teinté dans les couleurs indiquées sur la liste
 - Support interne en MDF avec plaqué chêne.
 - Charnière avec mécanisme Push Pull
- Peut être logée dans la table de nuit Note Night L32 60 00.

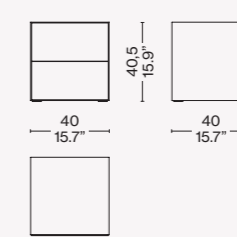
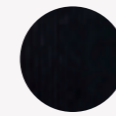
L32 60 00



L32 70 00



L32 80 00

Finiture/Finishes/
Ausführungen/Finitions

Rovere tinto nero/Oak stained black/
Eiche schwarz gebeizt/Chêne teinté noir

ITA

Il sistema universale di tavolini e pouf Note si completa nella zona notte con un comodino in rovere tinto nero a due scomparti, che possono accogliere una cassettiera a due cassetti e un tavolino; gli elementi sono utilizzabili anche singolarmente.

DEU

Das universale Beistelltisch- und Hocker-System Note wird im Schlafbereich durch ein Nachtkästchen aus schwarz gebeizter Eiche mit zwei Bereichen vollendet, die eine kleine Kommode mit zwei Schubladen und einen Beistelltisch aufnehmen können; die Elemente können auch einzeln verwendet werden.

ENG

The Note universal system of coffee tables and poufs is completed in the sleeping area with a black stained oak bedside table with two compartments that accommodate a two-drawer chest of drawers and a coffee table; the elements can also be used individually.

FRA

Le système universel de petites tables et poufs Note est complété dans l'espace nuit par une table de nuit en chêne teinté noir à deux compartiments, qui peuvent accueillir deux tiroirs et une petite table. Les éléments sont aussi utilisables seuls.

